

# CONJONCTURE MÉTROPOLITAINE

ENQUÊTE RÉALISÉE AUPRÈS DE CHEFS D'ENTREPRISE

## 2<sup>e</sup> TRIMESTRE 2021

Bilan 1<sup>er</sup> semestre et perspectives 2<sup>e</sup> semestre 2021



“Le rebond se confirme, mais pas pour tous les secteurs”



CCI AIX MARSEILLE  
PROVENCE



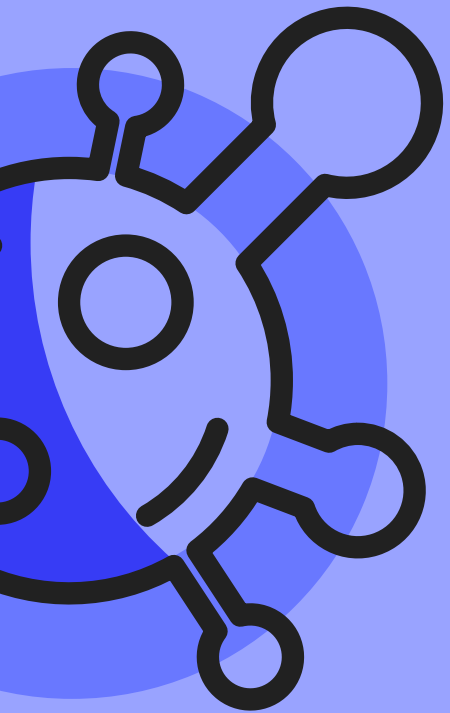
Après 5 trimestres de recul, la reprise est bien là : **36% des chefs d'entreprise** constatent, au 2<sup>e</sup> trimestre, **une hausse de leur activité**, contre 25% au 1<sup>er</sup> trimestre.

Cependant, **ce rebond ne concerne pas tous les secteurs** : **47% des cafés-hôtels-restaurants** et **32% des commerces de détail** accusent encore un **recul d'activité**.

**Certains indicateurs affichent toujours une baisse** : marges (pour 21% des entreprises), trésorerie (pour 18%), investissement (pour 23%). Et les difficultés d'approvisionnement persistent.

Pour le 3<sup>e</sup> trimestre, si les préoccupations liées à la pandémie restent bien présentes, **les tendances semblent confirmer le rebond**, puisque **83% des chefs d'entreprise considèrent avoir une activité normale** ou être en suractivité.

Un contexte favorable qui permet d'anticiper **une reprise positive de l'activité au 2<sup>nd</sup> semestre 2021**, pour 22% des chefs d'entreprise (vs 13% en recul), malgré les difficultés persistantes d'approvisionnement et les craintes d'une nouvelle vague épidémique. Comme souvent, les chefs d'entreprise, en majorité, gardent confiance en leur entreprise en dépit de l'arrêt programmé des mesures de soutien à l'économie.





## NOTICE

La conjoncture métropolitaine est une enquête trimestrielle réalisée par la CCI métropolitaine Aix-Marseille-Provence auprès de chefs d'entreprise appelés à s'exprimer sur leur activité du trimestre, les perspectives et leurs préoccupations.

Pour ce 2<sup>e</sup> trimestre 2021, **480 chefs d'entreprise** ont donné leur opinion.

L'enquête a été réalisée entre le 12 juillet et le 17 septembre 2021.

Elle offre une photographie de la santé économique des entreprises du territoire métropolitain.

Cette enquête trimestrielle est aussi l'occasion de les sonder sur leur perception de l'image économique de la métropole.

## Sommaire

### Activité du trimestre

*Un rebond de l'activité, mais des secteurs toujours en difficulté* 4

### Arrêt sur image

*Des chefs d'entreprise préoccupés par ...* 6

### Bilan 1<sup>er</sup> semestre et tendances du 2<sup>e</sup> semestre

*Chiffre d'affaires : retour à la stabilité* 8

*Le rebond se confirme* 9

*Une anticipation positive de l'activité pour le 2<sup>nd</sup> semestre* 10

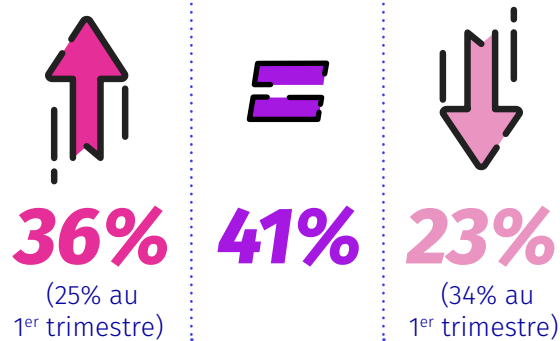
*Une confiance toujours intacte dans leur entreprise* 11

## ACTIVITÉ DU TRIMESTRE

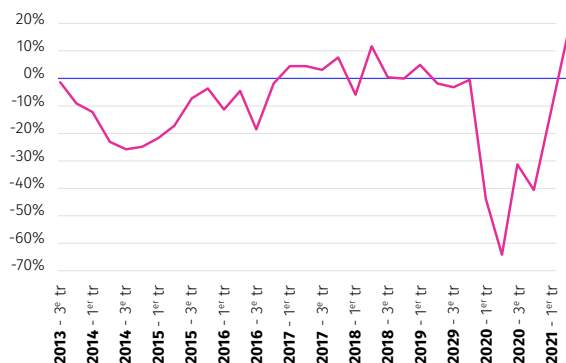
# Un rebond de l'activité, mais des secteurs toujours en difficulté

Après 5 trimestres de recul, le nombre d'entreprises déclarant **une hausse d'activité** est enfin **supérieur** à celui des entreprises qui enregistrent une baisse. A l'exception des secteurs des **cafés-hôtels-restaurants** et du **commerce de détail** qui restent dans le rouge, en raison des nouvelles restrictions d'avril.

### → NIVEAU DE L'ACTIVITÉ



### → ÉVOLUTION DES SOLDES D'OPINION SUR L'ACTIVITÉ



### IMPACT SELON LES SECTEURS

Les plus petites entreprises, < 10 salariés, profitent du rebond

34% de hausse d'activité

23% de baisse d'activité



Les secteurs les plus impactés (contraintes sanitaires)



Les cafés, hôtels, restaurants

47% indiquent un recul de leur activité



Les commerces de détail

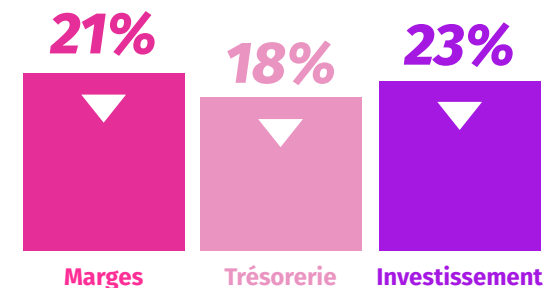
32% ont vu leur activité diminuer

### → DES DIFFICULTÉS TOUJOURS PRÉSENTES...

La crise, les problématiques d'approvisionnement, de logistique et /ou de recrutement impactent

la vie de l'entreprise :

- **les marges** : en recul pour 21% des chefs d'entreprise (13% en hausse)
- **la trésorerie** : en recul pour 18% des chefs d'entreprise (en progression pour 13%)
- **l'investissement** : en repli pour 23% des entreprises (12% en hausse)



## ACTIVITÉ DU TRIMESTRE

### ZOOM

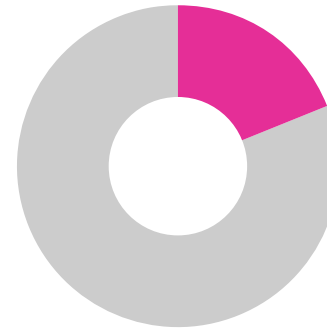
#### L'approvisionnement reste problématique

pour les entreprises, en particulier pour la **construction**, le **commerce de gros** et l'**industrie**.



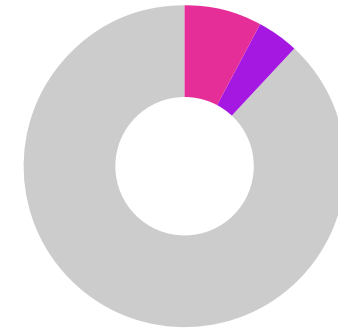
#### → IMPACT DE LA CRISE SUR LES DÉLAIS DE PAIEMENT

Des délais encore allongés (clients comme fournisseurs), mais des **indicateurs qui restent stables** par rapport au 1<sup>er</sup> trimestre.



19%

Délais de paiements clients

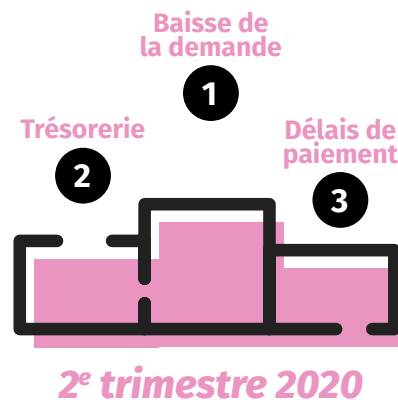


8%

Délais de paiements fournisseurs

→ Rallongés  
→ Raccourcis  
→ Stables

### TOP 3 des difficultés

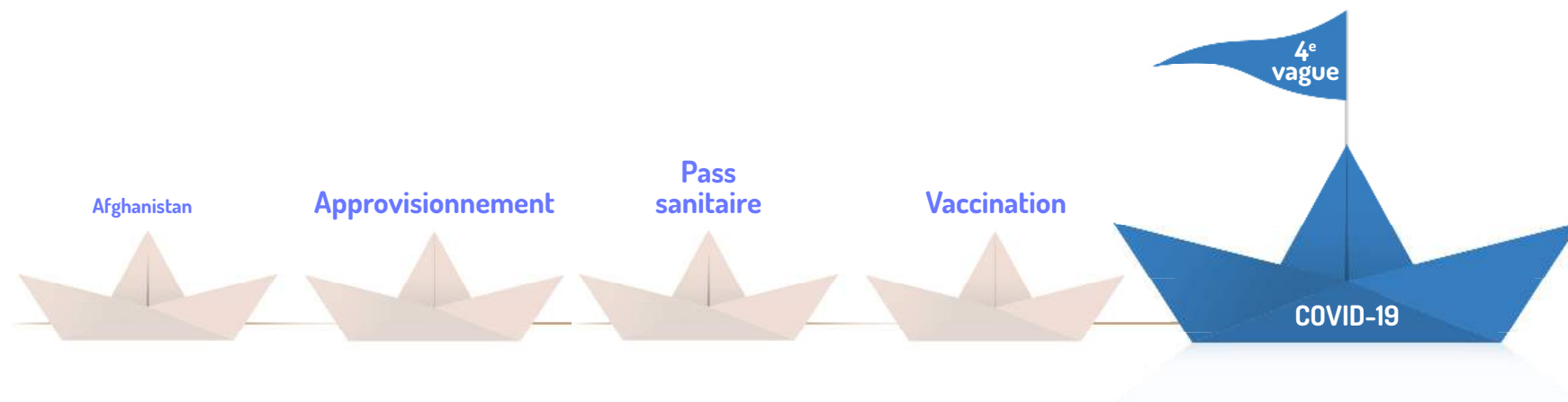


VS

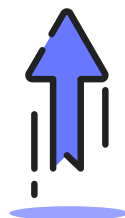


## Des chefs d'entreprise préoccupés par...

En tête des inquiétudes des chefs d'entreprise, on retrouve la crise sanitaire liée à **l'épidémie de Covid-19 et ses conséquences** : contraintes et manifestations liées au **pass sanitaire** ou à la **vaccination**, **4<sup>e</sup> vague** de contamination, ainsi que les **problèmes persistants d'approvisionnement**. Dans une moindre mesure et sur le plan international, **la situation en Afghanistan**.



## L'image positive de la métropole se consolide



**61%**

des chefs d'entreprise ont une opinion favorable de l'image économique de la métropole :

57% la trouve attractive, 4% d'entre eux très attractive.

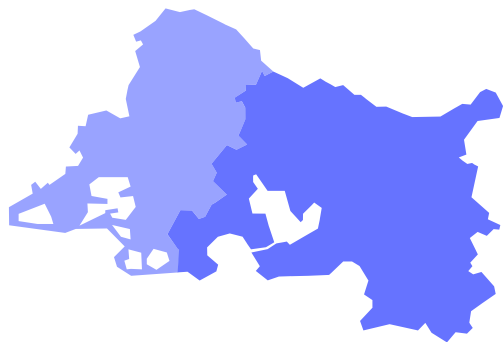
Un rebond confirmé depuis le 1<sup>er</sup> trimestre et ses 58% d'opinions favorables.



# *Bilan du 1<sup>er</sup> semestre et tendances du 2<sup>nd</sup> semestre*

# Chiffre d'affaires : retour à la stabilité

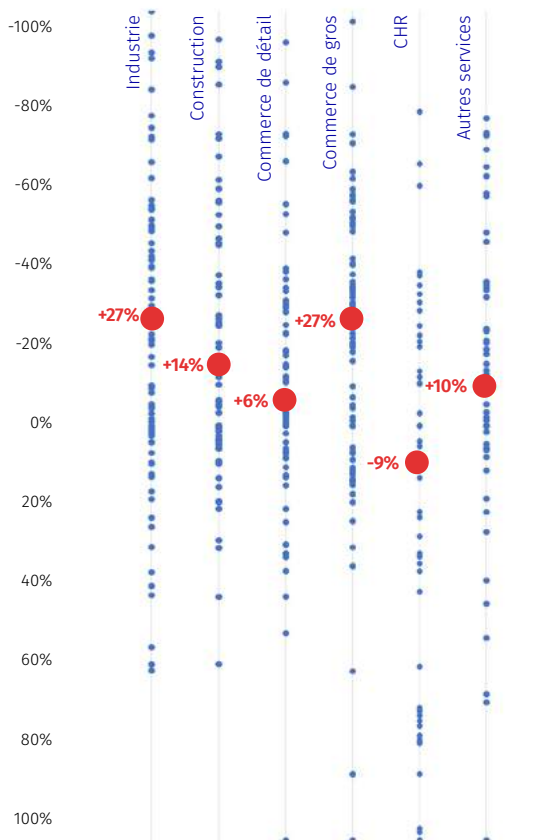
La moitié des chefs d'entreprise ont retrouvé un **chiffre d'affaires supérieur** ou égal à celui d'avant la crise.



## 1 chef d'entreprise sur 2

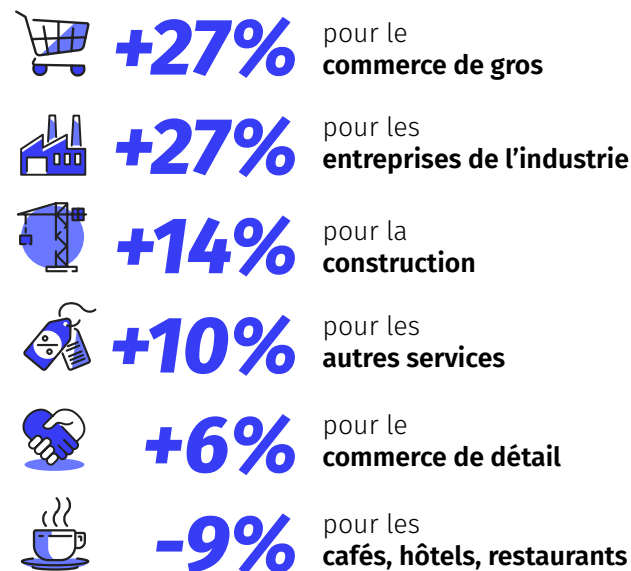
a retrouvé au 1<sup>er</sup> semestre 2021 un **chiffre d'affaires supérieur ou égal à celui observé avant crise** (1<sup>er</sup> semestre 2019).

### → ÉVOLUTION DU CHIFFRE D'AFFAIRES AU 1<sup>ER</sup> SEMESTRE 2021 PAR RAPPORT AU 1<sup>ER</sup> SEMESTRE 2020 PAR GRANDS SECTEURS\*



\* **Points bleu** : évolution annuelle du CA d'un répondant à notre enquête. **Pastille rouge** : point médian.  
Exemple : pour l'industrie, la moitié des répondants de notre panel a connu une progression de CA supérieure à 27%.

### → ÉVOLUTION MÉDIANE DU CHIFFRE D'AFFAIRES SELON LES SECTEURS





# Le rebond se confirme, avec de grandes disparités selon les secteurs

La **majorité des chefs d'entreprise** considère avoir une **activité normale** ou être en **suractivité** et anticipe une évolution positive pour le 2<sup>nd</sup> semestre, malgré des **difficultés d'approvisionnement persistantes**.  
Le secteur de l'**hébergement-restauration**, durement touché, **espère un retour vers la normale**.  
L'arrêt des aides n'inquiète que modérément les chefs d'entreprise.

## Pour le 3<sup>e</sup> trimestre

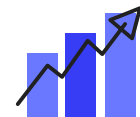
→ **NIVEAU D'ACTIVITÉ À DATE D'ENQUÊTE** (12.07.21 - 17.09.21)

**83%** des chefs d'entreprise déclarent une **activité normale** ou être en **suractivité**

**17%** des chefs d'entreprise restent impactés par une **diminution**, voire plus rarement par un arrêt complet de leur activité. Une sous-activité qui touche particulièrement le secteur de **l'hébergement-restauration**.



Toutefois, **71% des chefs d'entreprise de ce secteur** indiquent avoir une activité normale voire être en suractivité pour certains hôteliers.



→ **DES INDICATEURS QUI SE NORMALISENT**

**1** **Chiffre d'affaires**

**31%**

des chefs d'entreprise estiment que leur **chiffre d'affaires va croître** (19% anticipent un recul). L'industrie est le secteur le plus optimiste. Les CHR et le commerce de détail restent les plus prudents.

**2** **Recrutement**

**11%**

des entreprises prévoient une **hausse** de leurs effectifs,

**CONTRE**

**8%**

**une baisse**



→ **D'AUTRES RESTENT EN RECUL**

**3** **Trésorerie, investissement et carnet de commandes**

sont toujours impactés par 5 trimestres de crise.

# Une anticipation positive de l'activité pour le 2<sup>nd</sup> semestre, des risques toujours présents

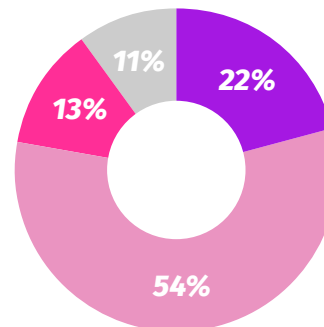


→ **PROGRESSION DE L'ACTIVITÉ ET STABILITÉ DE L'EMPLOI**

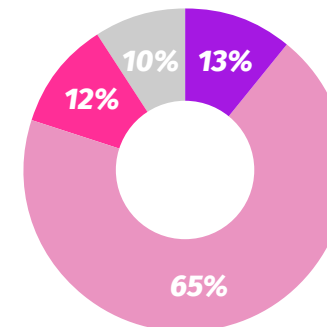
**22%** des chefs d'entreprise envisagent une progression de leur activité

**CONTRE**

**13%** des chefs d'entreprise craignent un recul



Situation envisagée de l'activité dans l'entreprise au 2<sup>e</sup> semestre 2021



Situation envisagée de l'emploi dans l'entreprise au 2<sup>e</sup> semestre 2021

→ S'améliore  
→ Stable  
→ Se dégrade  
→ NSP

## TOP 3 des principaux risques pour les entreprises

**1 Des difficultés d'approvisionnement**  
→ hausse du coût du transport maritime et des matières premières



**2 Risque épidémique**  
→ nouvelle vague et confinement



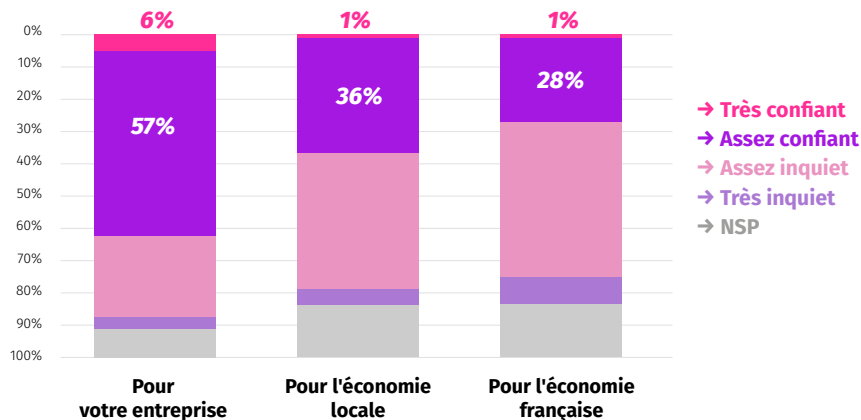
**3 Risque social et économique**  
→ baisse ou stagnation de la demande, crise économique



## Une confiance toujours intacte dans leur entreprise...

### → CONFIANCE POUR LE FUTUR

Le niveau de confiance des chefs d'entreprise se maintient, mais se dégrade pour l'économie en général (locale, nationale ou internationale).

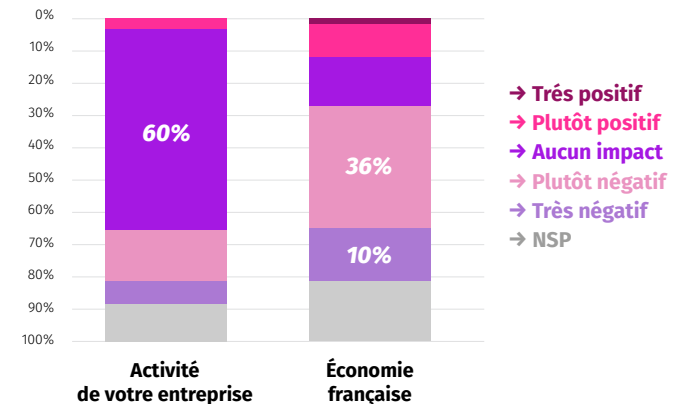


## ... Malgré l'arrêt des aides gouvernementales

### → IMPACT DE LA RÉDUCTION/ARRÊT DES AIDES AUX ENTREPRISES

**60%** des chefs d'entreprise estiment que l'arrêt des mesures de soutien à l'économie n'aura aucun impact sur leur entreprise (sauf pour l'hôtellerie-restauration).

Mais pour **46%**, l'impact sera négatif pour l'économie nationale (36% plutôt négatif, 10% très négatif).



**CONTACTEZ-NOUS**

04 91 39 34 34

**SUIVEZ-NOUS**



[www.cciamp.com](http://www.cciamp.com)



**CCI AIX MARSEILLE  
PROVENCE**

***#VosSolutionsSontIci***