

CONJONCTURE MÉTROPOLITAINE

ENQUÊTE RÉALISÉE AUPRÈS DE CHEFS D'ENTREPRISES

4^e TRIMESTRE 2020

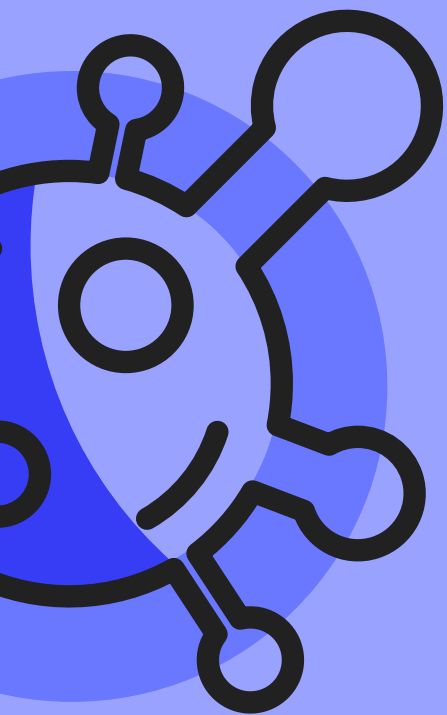
Bilan 2020 et perspectives 2021



*“Un horizon toujours incertain
pour 2021”*



**CCI AIX MARSEILLE
PROVENCE**



Les nouvelles restrictions instaurées au dernier trimestre 2020 ont **stoppé net le léger rebond observé au 3^e trimestre.**

Si le recul de l'activité au 4^e trimestre 2020 est moins important qu'au début de la crise, grâce à l'allègement du confinement, **55% des chefs d'entreprises accusent une baisse d'activité.** Ils sont **94% dans le secteur des cafés, hôtels, restaurants.**

Pour les chefs d'entreprises, l'année 2020 se solde par des **pertes record de chiffre d'affaires**, des **emplois menacés** et des **indicateurs en berne** : marge, trésorerie, investissement, demande, délais de paiement.

Un contexte incertain qui n'incite pas à l'optimisme pour 2021.

Les chefs d'entreprises anticipent **un recul de l'activité et une baisse de l'emploi.** Et s'ils gardent confiance en leur entreprise, **ils n'attendent pas d'amélioration de la situation avant l'été 2021.**



NOTICE

La conjoncture métropolitaine est une enquête trimestrielle réalisée par la CCI Aix-Marseille-Provence auprès de chefs d'entreprises appelés à s'exprimer sur leur activité du trimestre, les perspectives et leurs préoccupations.

Pour ce 4^e trimestre, **560 chefs d'entreprises** ont donné leur opinion.

L'enquête a été réalisée entre le 15 décembre 2020 et le 25 janvier 2021.

Elle offre une photographie de la santé économique des entreprises du territoire métropolitain.

Cette enquête trimestrielle est aussi l'occasion de les sonder sur leur perception de l'image économique de la métropole.

Sommaire

Activité du trimestre

L'activité connaît une nouvelle dégradation liée au reconfinement 4

Arrêt sur image

Des chefs d'entreprises plus que jamais préoccupés
Une image économique du territoire encore plus dégradée 5

Tendances

Une légère amélioration des prévisions mais des indicateurs toujours dégradés 6

Bilan 2020

Pertes records de chiffre d'affaires 7

Perspectives 2021

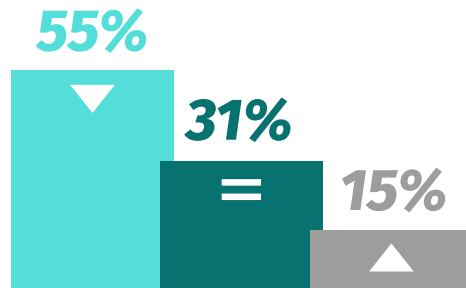
Des difficultés pour anticiper l'avenir 8

ACTIVITÉ DU TRIMESTRE

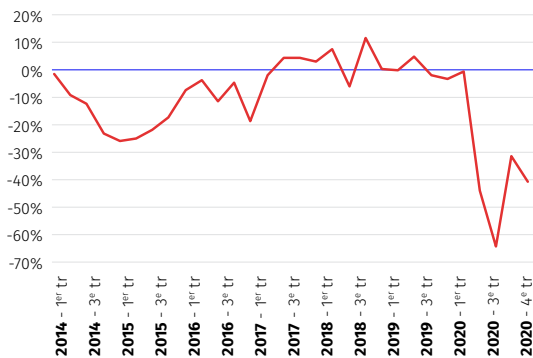
L'activité connaît une nouvelle dégradation liée au reconfinement

Une **demande en berne**, des **difficultés de trésorerie** et un **allongement persistant** des délais de paiement.

→ NIVEAU DE L'ACTIVITÉ



→ ÉVOLUTION DES SOLDES D'OPINION



→ 4 ENTREPRISES SUR 10 EN SOUS-ACTIVITÉ OU À L'ARRÊT *

61% des chefs d'entreprises ont un niveau d'activité « normal »
36% sont très fortement impactés : réduction ou arrêt complet de l'activité

ET 9% seulement des chefs d'entreprises du secteur des CHR ont une activité normale (hébergement)

* à date d'enquête (du 15/12/20 au 25/01/21)

ENTREPRISES LES PLUS TOUCHÉES



94% Cafés, Hôtels, Restaurants,

Les petites entreprises < 10 salariés sont les plus touchées

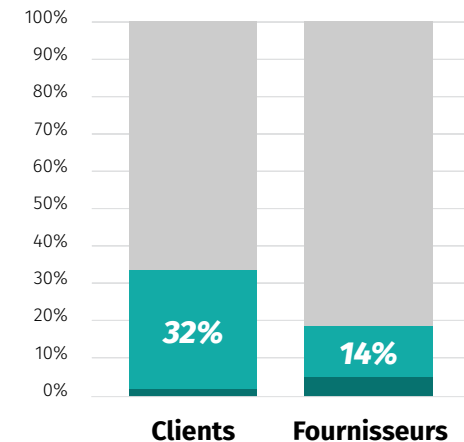
Le secteur de la construction est le moins impacté



→ LES PRINCIPALES DIFFICULTÉS

- ▼ Baisse de la demande
- ▼ Baisse de la trésorerie (CHR)
- ▲ Hausse des délais de paiement

→ ÉVOLUTION DES DÉLAIS DE PAIEMENT SUR LES 3 DERNIERS MOIS



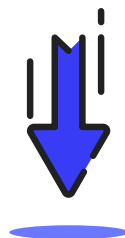
- délais raccourcis
- délais rallongés
- délais stables

Des chefs d'entreprises plus que jamais préoccupés par ...

la crise sanitaire et économique liée à la Covid-19, l'incertitude économique et sociale, l'impact du couvre-feu, la situation du secteur des CHR



Et une image économique du territoire encore plus dégradée



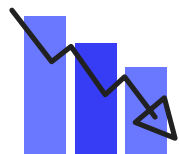
45%

d'opinions favorables

Une image attractive pour **43%** des répondants et très attractive pour **2%** des répondants.

Le recul déjà observé au 3^e trimestre se confirme.

Une légère amélioration des prévisions mais des indicateurs toujours dégradés



→ DES INDICATEURS EN BERNE

Baisses du chiffre d'affaires et des perspectives d'embauche, des carnets de commandes, des investissements et de la trésorerie.

1 Chiffre d'affaires

46%

des chefs d'entreprises anticipent **une baisse** (90% pour les professionnels des CHR)

12%

prévoient **une hausse** (contre 7% au 3^e trimestre)

2 Carnet de commandes

42%

des chefs d'entreprises anticipent **une baisse**

9%

prévoient **une hausse**

3 Trésorerie

39%

des chefs d'entreprises anticipent **une baisse**

7%

prévoient **une hausse**

4 Investissement

46%

des chefs d'entreprises anticipent **une baisse**

6%

prévoient **une hausse**



Et l'emploi ?

3 fois plus d'entreprises anticipent des licenciements :

15%

des chefs d'entreprises anticipent un recul de leurs effectifs

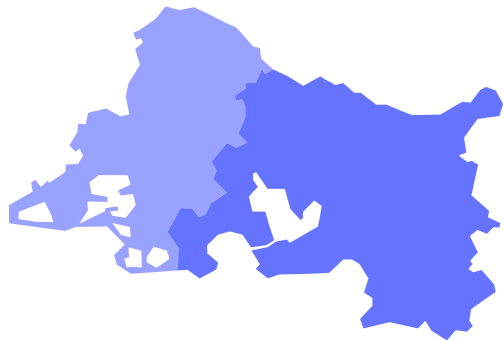
CONTRE

5%

qui prévoient d'embaucher

Pertes records de chiffre d'affaires

En 2020 les chefs d'entreprises ont subi une perte inédite de chiffre d'affaires. Avec des **impacts très différents** et de **grands écarts** entre les secteurs d'activité.



→ **EVALUATION DE LA PERTE D'ACTIVITÉ DUE À LA CRISE SANITAIRE EN 2020** dans le département des Bouches-du-Rhône

6 Md€

en valeur ajoutée⁽¹⁾

et

18 Md€

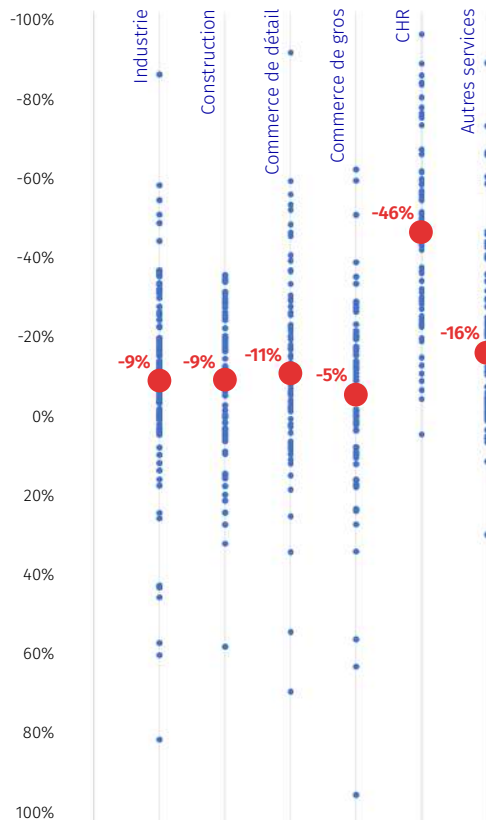
en chiffre d'affaires

Un **chiffre d'affaires** qui, pour certains secteurs, certaines entreprises, ne sera **a priori jamais récupéré**.

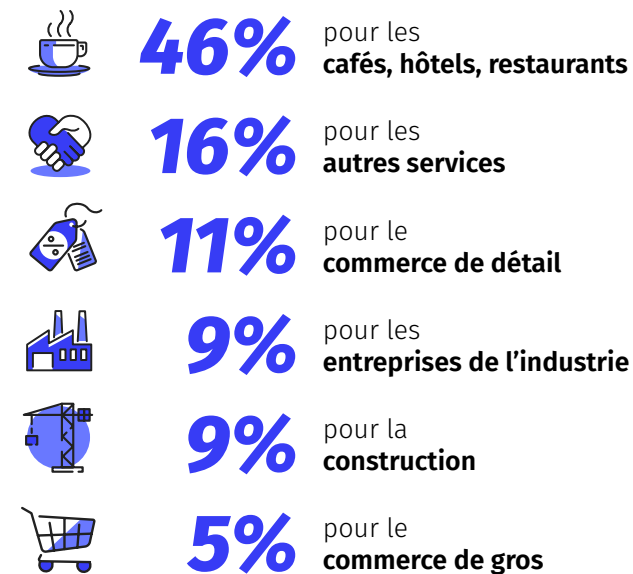
(1) Evaluation de la CCIAMP sur la base d'une estimation localisée de l'économie (modèle CCIAMP - MAGE) et de la note de conjoncture INSEE du 15 décembre 2020.

(2) hors services financier, d'assurance, immobilier

→ ÉVOLUTION DU CHIFFRE D'AFFAIRES 2020 PAR RAPPORT À 2019 PAR GRANDS SECTEURS*



→ REcul MÉDIAN DU CHIFFRE D'AFFAIRES SELON LES SECTEURS



* **Points bleu** : évolution annuelle du CA d'un répondant à notre enquête. **Pastille rouge** : point médian. Exemple : Pour les CHR, la moitié des répondants de notre panel a connu un recul de CA supérieur à 46%.

Des difficultés à anticiper l'avenir

Pour 2021, les chefs d'entreprises **restent prudents** et redoutent un nouveau confinement. Ils craignent un nouveau recul de leur activité et de l'emploi et beaucoup n'attendent **pas d'amélioration avant l'été 2021**.

→ LES PRINCIPALES MENACES

- **Épidémique** avec un 3^e confinement en ligne de mire
- **Économique** : moins de clients, un climat d'affaires incertain

Mais aussi :

- **Les mesures limitatives** d'exploitation
- **Les difficultés d'approvisionnement**

→ UN RETOUR À LA NORMALE HYPOTHÉTIQUE

Les chefs d'entreprises en sous-activité peinent à se positionner :

48% ne savent pas quand aura lieu un retour à la normale

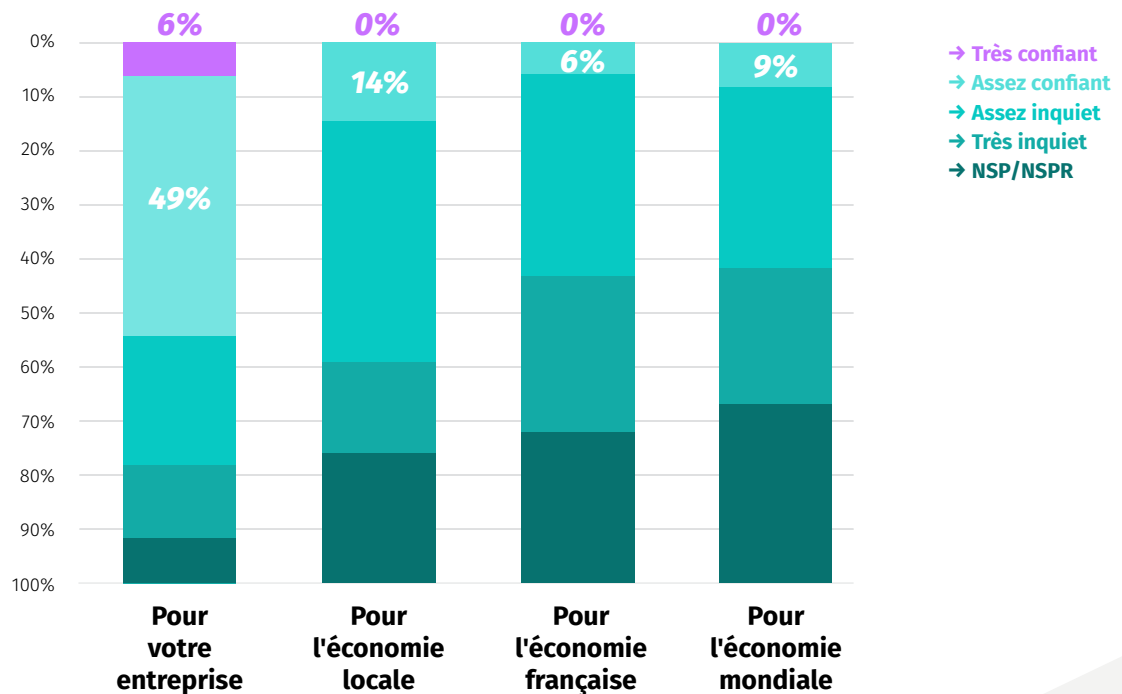
16% anticipent un retour à la normale au 1^{er} semestre

23% envisagent une amélioration au 2^e semestre

11% prévoient un retour à la normale en 2022

→ UN NIVEAU D'INQUIÉTUDE ÉLEVÉ POUR L'ÉCONOMIE ... MAIS UNE CONFIANCE MAINTENUE EN LEUR ENTREPRISE

55% des entrepreneurs ont confiance, voire très confiance, en leur entreprise



CONTACTEZ-NOUS

0 810 113 113 Service 0,06 € / min
+ prix appel

SUIVEZ-NOUS



www.cciamp.com



**CCI AIX MARSEILLE
PROVENCE**